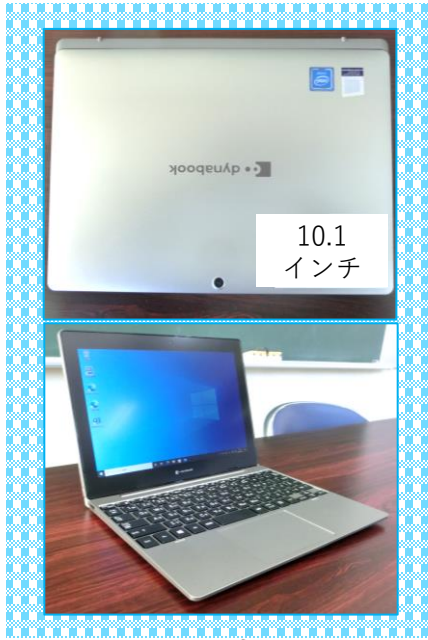


# 「つくば市シームレス教育」 準備のためのガイドブック



国のGIGAスクール構想により、学校・家庭での学習に使用する端末については、つくば市で用意し、児童生徒に貸与します。これを有効に活用するため、つくば市『学習者用端末持ち帰りのルール』に沿って、ご家庭でのご理解とご協力を宜しくお願いいたします。

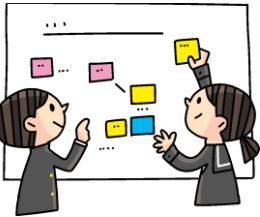
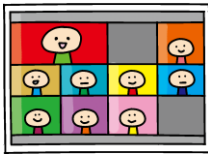


10.1  
インチ

一人一台端末

一人ひとりが  
自分の学習状況を把握し、  
自分のペースで  
学習を深められる。

学校内外の人と学習を  
共有し、  
交流ができる。



学校でも家でも  
オンライン学習  
ができる。



## シームレス教育とは・・・



シームレスは継ぎ目がないことであり、学校と家庭を含めた学校外での学び、個別の学びと協働の学び、そして、9年間の学びが、切れ目なくつながる教育を表しています。児童生徒は、学習者用端末を使うことで、いつでもどこでも、どんなときでも学びたいときに学ぶことができます。

## 端末のご家庭での使用方法

家庭でのオンライン学習を行うために、ご家庭のインターネット環境(Wi-Fi)が必要です。ご家庭でご準備のご協力を頂けますようお願い致します。

タブレットパソコンをはじめて家庭で使うには

家にタブレットパソコンを持ち帰ってはじめて使うときは、お家の人と一緒に下の①～⑤の順番にそって行いましょう。  
※タブレットパソコンを使うにはWifi環境が必要です。

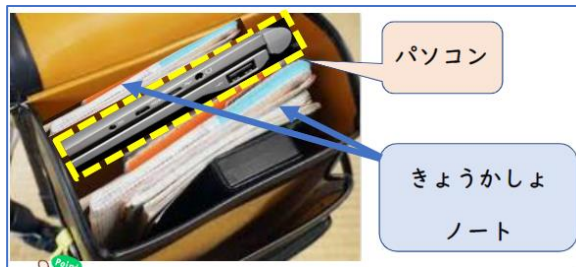
- 電源ボタンを押す  
このように表示されます
- 画面右下の地球儀のマークをクリックします
- 家のwifiのSSIDを選択し、接続をクリックします
- 家のネットワークのセキュリティキー(key)を入れて「次へ」をクリックします
- パブリックネットワーク「いいえ」を選択します。「接続済」と表示されます



設定方法は、  
『学習者用端末持ち帰りのルール』  
をご覧ください。

## 端末の使用についてのQ&A

端末は、どのように持ち帰りますか？



端末を持ち帰る時には、ランドセルの中に入れ、教科書・ノートの間にはさみ、外部からの衝撃による破損を防ぎます。  
※破損・紛失した場合は、学校に連絡して下さい。

家庭に持ち帰って、どんなことができますか？



インターネットからアクセスできる個別最適化学習支援教材(インタラクティブスタディ)を活用して学習することができます。教科書に沿った基礎・応用教材7万問にチャレンジでき、学習履歴が残ります。



インターネットが心配・・・



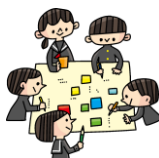
インターネットには22時～6時まで制限がかけられていますが、インターネット上の犯罪や、チャット・掲示板への投稿、道徳的判断など、気を付けて使用するよう話し合ってみてください。



調べ学習の他には、どのように学びに使えますか？



自分の考えを書いたり、書いたものを友達と共有・交流したりできる教育用グループウェア(スタディノート)を用いて学習します。文字だけでなく動画や画像等も活用して説明資料をつくり、学習の交流をすることができます。



学校のみならず、家庭でも、『学習者用端末持ち帰りのルール』を守って、学びを広げましょう。

お問い合わせは、こちら👉



お問い合わせ先

つくば市教育局総合教育研究所

Tel 029-867-1080 (平日9:00~16:00)



低学年用持ち帰りのルール

