

# 令和7年度 第7学年進級生 学校説明会資料

令和7年1月24日(金)～31日(金)



The Dream of Takezono 「太陽への船出」

## ○説明内容

- 1 学校長挨拶
- 2 教育内容について
  - (1)学校概要(ランドデザイン)
  - (2)教育課程、週時程表、校舎・教室配置図
  - (3)キャリア教育
- 3 学校生活について
  - (1)学校行事
  - (2)生徒会活動
  - (3)部活動
  - (4)服装・持ち物、自転車利用
- 4 諸会計について

## 別添資料

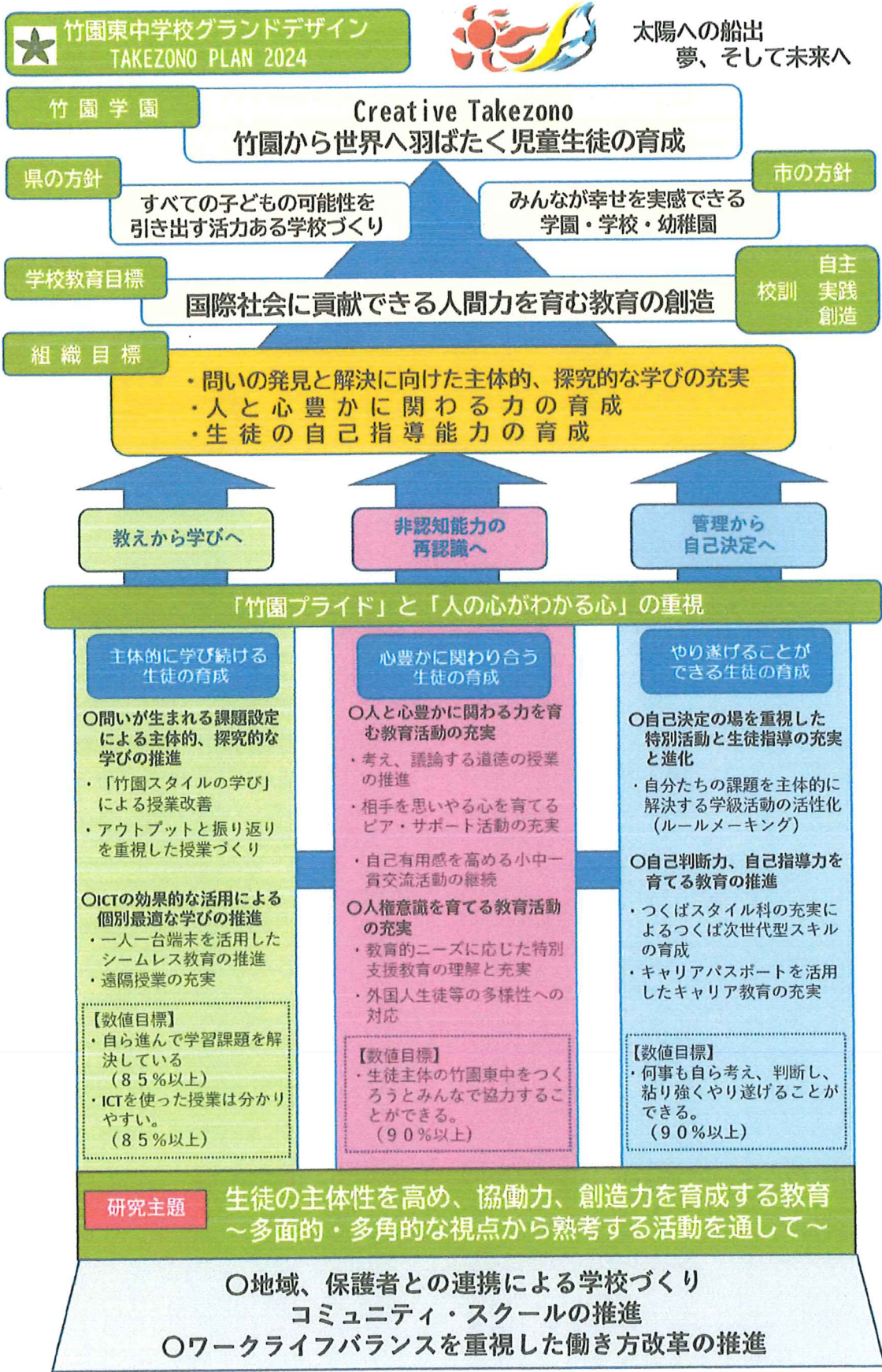
- ジュニアスポーツ・文化活動地域展開事業
- 家庭教育学級

## 竹園学園つくば市立竹園東中学校

〒305-0032 つくば市竹園3丁目11番地  
TEL 029(851)3467 FAX029(851)2385  
E-mail:tahij01@tkb.ed.jp

2 教育内容について

(1) 学校概要(グランドデザイン)



(2) 令和6年度の教育課程について

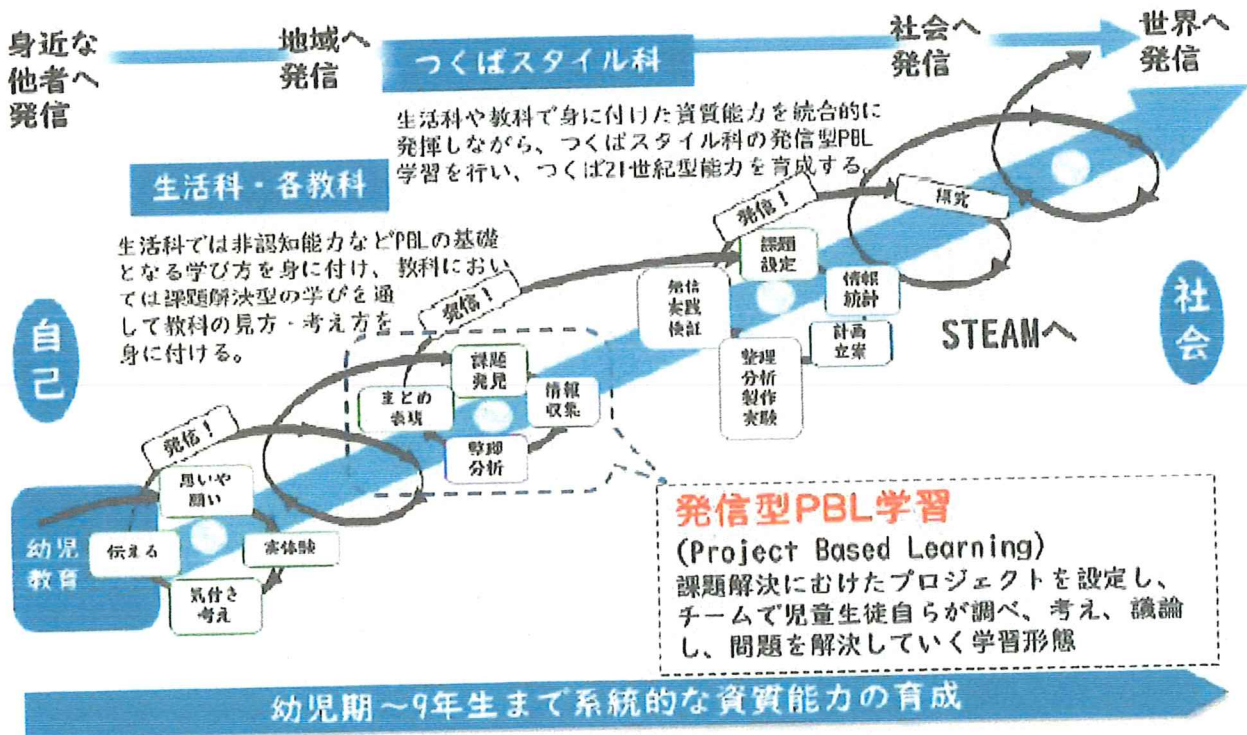
ア 基本的な授業時間

			国語	社会	数学	理科	音楽	美術	技家	保体	英語	道徳	特活	つくスタ	合計
7年	年間	週	140	105	140	105	45	45	70	105	140	30	30	50	1015
	1学期	週	4	3	4	3	1	1	2	3	4	1	1	2	29
	2学期	週	4	3	4	3	1	1	2	3	4	1	1	2	29
8年	年間	週	140	105	105	140	35	35	70	105	140	30	30	70	1015
	1学期	週	4	3	3	4	1	1	2	3	4	1	1	2	29
	2学期	週	4	3	3	4	1	1	2	3	4	1	1	2	29
9年	年間	週	105	140	140	140	35	35	35	105	140	30	30	70	1015
	1学期	週	3	4	4	4	1	1	1	3	4	1	1	2	29
	2学期	週	3	4	4	4	1	1	1	3	4	1	1	2	29

※国語………書写を含む。7、8年(年間20時間程度)、9年(年間10時間程度) 毛筆:硬筆=7:3  
 ※保健分野………3年間で48時間、各学年16時間 ※原子力教育……7年~9年で年間1時間以上  
 ※道徳・学活……年間30時間以上、5時間はつくばスタイル科で使用  
 時間割編成について ※7年生は始業式から10時まで……美術を週2時間とする。(つくばスタイル科は週1時間)  
 11週から20週まで……音楽を週2時間とする。(つくばスタイル科は週1時間)  
 21週から35週まで……つくばスタイル科を週2時間とする。

イ 「つくばスタイル科」について

◆つくば市では、「総合的な学習の時間」を学びの連続性をもたせて系統的に指導することができるよう、独自のプログラムを設定しています。  
 <つくばスタイル科のねらい>  
 ◎知と心の調和とグローバルな視点とを兼ね備えたつくば市民の育成  
 <つくばスタイル科の基本的な流れ>  
 発信型 PBL 学習です。  
 【In】課題を見つける 【About】情報を集める 【For】何ができるか考え、発信する



R6週時程表

通常日課	月	火	水	木	金	短縮日課
8:15~8:25	朝自習					8:15~8:25
8:25~8:35	朝の会					8:25~8:35
8:40~9:30	1	6	12	18	24	8:40~9:25
9:40~10:30	2	7	13	19	25	9:35~10:20
10:40~11:30	3	8	14	20	26	10:30~11:15
11:40~12:30	4	9	15	21	27	11:25~12:10
12:30~13:15	給食(準備・片付け&会食)					帰りの会 12:10~12:20
13:15~13:30	昼休み					給食 12:20~13:05 昼休み 13:05~13:15
13:30~14:20	5	10	16	22	28	13:15~14:00
14:30~15:20	清掃 14:20~14:40	11	17	23	29	14:10~14:55
			美化委員清掃 15:20~15:40		清掃 15:20~15:40	
帰りの会	14:40~14:50	15:20~15:30	15:20~15:30	15:20~15:30	15:40~15:50	
				委員会 15:30~16:20		
下校時刻	15:00	15:40	15:40	15:40委 16:30	16:00	15:05

部活動 完全下校時刻

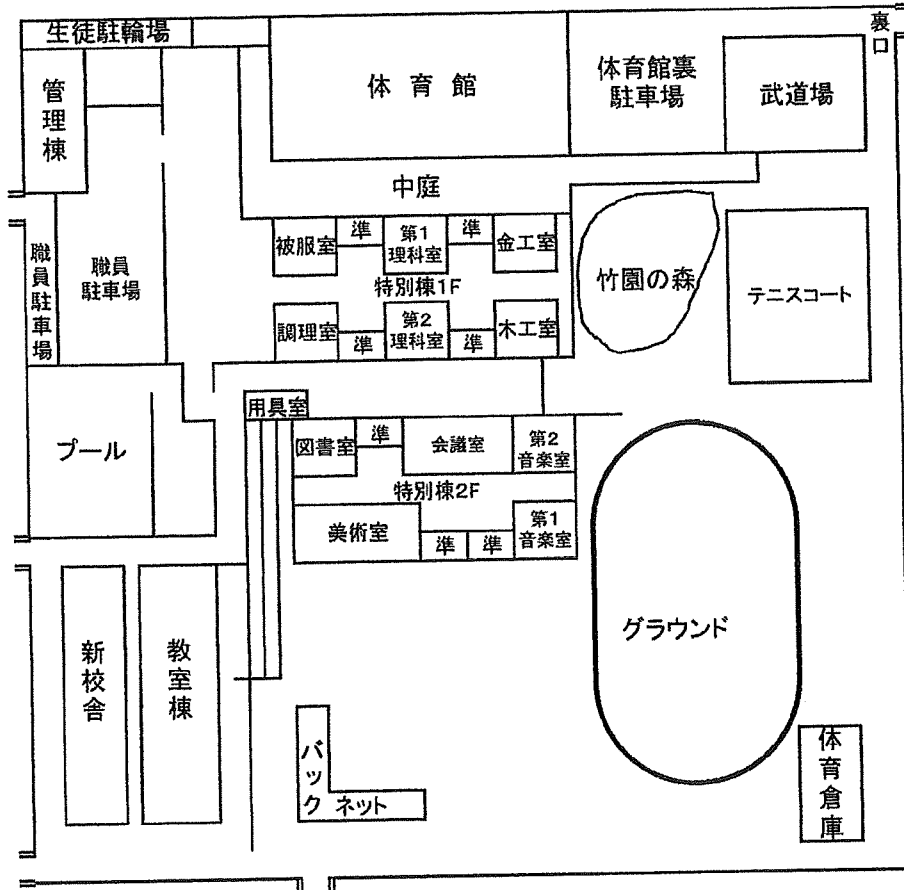
4月 ~ 9月末	17:30	12月 ~ 1月末	16:30
10月 ~ 11月末	17:00	2月 ~ 3月	17:00

通常の下校時刻

	部活動なし	部活動あり
通常4時間	13:35	15:30
通常5時間	15:00	16:30
通常6時間	15:40	上の通り

	部活動なし	部活動あり
短縮4時間	13:25	15:30
短縮5時間	14:10	16:10
短縮6時間	15:05	16:30

令和6年度 つくば市立竹園東中学校 校舎配置図



令和6年度 つくば市立竹園東中学校 教室配置図

【新校舎】

<2階>

非常階段	多目的室	9年1組	9年2組	9年3組	トイレ	トイレ	階段	進路相談室	エンゼル1
------	------	------	------	------	-----	-----	----	-------	-------

<1階>

女子更衣室	9年6組	9年5組	9年4組	トイレ	トイレ	階段	相談室	男子更衣室
-------	------	------	------	-----	-----	----	-----	-------

【教室棟】

<2階>

8年3組	8年4組	防火扉	8年5組	教材室	エンゼル2	防火扉	ハートフルルーム	配膳	トイレ			
非常階段	8年1組	8年2組	防火扉	トイレ	階段	相談室	多目的室	防火扉	国際教室	PTA	青空	非常階段

<1階>

第2存続室	つばき	エンゼル4	防火扉	7年1組	7年2組	7年3組	防火扉	昇降口	配膳	トイレ
PTA	リラックス	保健室	防火扉	トイレ	階段	7年4組	7年5組	防火扉	相談室	昇降口

### (3) キャリア教育

本校の目標は、生徒一人一人が自分の在り方や将来の生き方について考え、主体的に進路を決定することができるようにすることです。そのために各学年にテーマがあります。

#### ○第7学年：「自己理解」

- ・自己と他者の違いに気付くことができる。
- ・将来に対する漠然とした夢や憧れを抱く。

#### ○第8学年：「自己啓発」

- ・自分の言動が、他者に与える影響について理解する。
- ・将来への夢を達成する上での、現実的な問題に直面し模索する。

#### ○第9学年：「自己実現」

- ・自己と他者の個性を尊重し、人間関係を円滑に進める。
- ・将来設計を達成するための困難を理解し、それを克服しようとする。

#### 【進学状況】令和5年度卒業生の進学先について

##### <県立高校>

土浦第一高校、土浦第二高校、竹園高校、牛久栄進高校、伊奈高校、牛久高校などへ進学しています。

##### <県内私立高校>

常総学院高校、土浦日本大学高校、つくば秀英高校、江戸川学園取手高校、茗溪学園高校、霞ヶ浦高校、通信制高校などへ進学しています。

##### <県外高校>

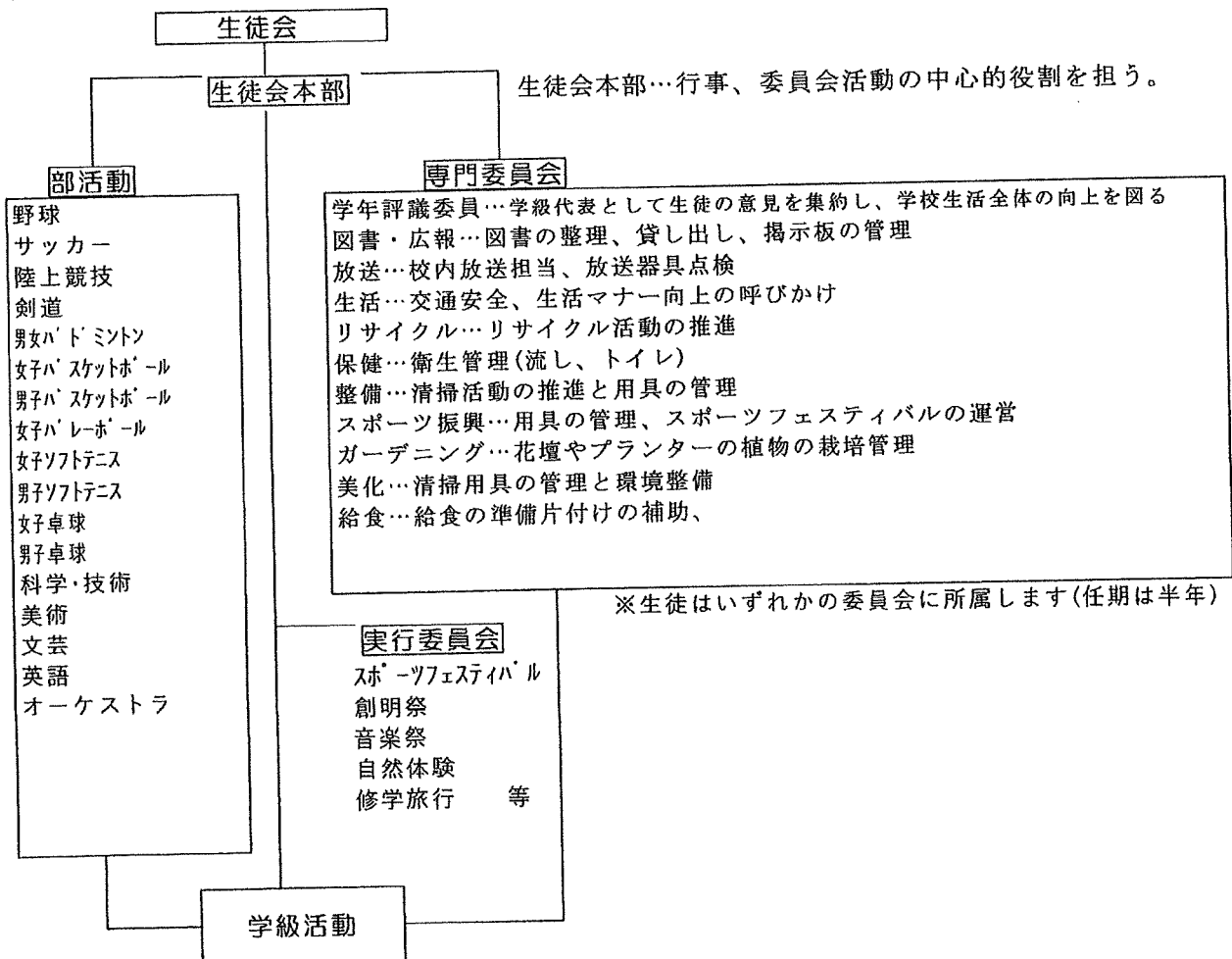
立教英国学院、渋谷幕張高校、慶應女子高校、愛国高校、都立産業高専、矢部高校（熊本）、通信制高校などへ進学しています。

### 3 学校生活について

#### (1) 学校行事 ※令和6年度

	全校行事	学年行事
4月	始業式、啓志式、進級生を迎える会、PTA総会・授業参観	修学旅行(9年)
5月	スポーツフェスティバル、市陸上競技大会、1学期中間テスト	
6月	学園引き渡し訓練、市総合体育大会	職場見学(8年生)
7月	1学期期末テスト、二者・三者面談、つくば未来塾(夏季休業中)	
9月	市新人体育大会	
10月	創立記念日(1日)、創明祭、1学期終業式、2学期始業式	三者面談⑨
11月	音楽祭、2学期中間(7・8年)期末(9年)テスト	職業体験学習⑤
12月		
1月	県学力診断テスト(7・8年)、二者・三者面談	自然体験学習⑦
2月	2学期期末テスト(7、8年)、PTA 授業参観	
3月	卒業を祝う会、卒業式、修了式、離任式	

#### (2) 生徒会活動



### (3) 部活動 ※運動部活動に係る活動方針(ホームページ参照)

#### <ねらい>

- ・部活動は、学校において計画する教育活動で、学年・学級を離れ、共通の興味や関心を持つ生徒によって組織して行う自発的・自主的な活動です。
- ・生徒の心身の健全な育成と豊かな人間形成を図ることを目的としています。

#### <活動日>

- ・活動は基本的に週4日です。平日の月曜日と木曜日は原則活動なしの日としています。土日どちらかを活動休止日としています。
- ・定期テスト前は、テスト前、テスト当日を含む5日間を活動休止日としています。
- ・長期休業日(夏休み・冬休み・春休み)の活動は、各部の計画で実施されています。

#### <令和6年度に設置されている部活動と部員数、主な費用>

部活動	主な費用
オーケストラ	譜面台(約2,000円)、チューナー(約4,000円) 楽器ごとのお手入れ用品など(約2,000円) 部費(15,000円/年)など
美術	スケッチブック(各自)
科学技術	無し
文芸	無し
英語	無し
野球	帽子(約2,600円)、サブユニフォーム(約3,800円) ストッキング(約850円)、グラウンドコート(約15,000円)など
サッカー	・スパイク、レガース、練習用ソックス(各自) ・公式戦用ソックス(1足約1,100円×2足) ・練習試合用シャツ、パンツ、ソックス(約7,400円~約13,500円)など
陸上	スパイク(各自)、ゼッケン(600円)、ユニフォーム上下(約10,000円) 練習用Tシャツ(約3,000円)など
剣道	防具・道義・袴セット(約7万円)、木刀(約3,000円)、竹刀(約2,000円) 垂れネーム(約3,500円)など
男子バスケットボール	リバーシブルピプス(約10,000円)、チームTシャツ(約1500円)、バスケットパンツ(約2000円)バスケットシューズ、バスケットボール(各自)など
女子バスケットボール	ソックス(約1,540円)、チームTシャツ(約2,300円)、ゲームパンツ(約2,800円)、バレーボールシューズ(各自)
女子バレーボール	ユニフォーム上下・ゼッケン(約12,000円)、ラケット・シューズ(各自)など
男子バドミントン	ラケット・室内シューズ(各自)、ユニフォーム上下(約10,000円)、ゼッケン(約660円)、など
女子バドミントン	ユニフォーム上下(約12,000円)、ゼッケン(500円)など
男子卓球	
女子卓球	
男子ソフトテニス	
女子ソフトテニス	
特設	

※その他、選手登録料 大会参加費 バス代などががかかります。

#### <入部・退部について>

- ・部活動への入部は希望制とする。
- ※7年生の入部は、見学→体験・仮入部→正式入部
- ・退部希望者は、保護者・顧問・担任と相談のうえ、退部届を提出する。

#### <活動について>

- ・「部活動に係る活動方針」を参照。
- ・完全下校時刻については、時期によって異なります。(週時程表参照)

#### <部活動改革に係る地域スポーツ活動事業について>

- ・実施している部活動もあります。入学後にご相談ください。



#### (4) 服装・持ち物等について ※制服や体操服、持ち物には必ず記名をお願いします

本校には、「校則」がありません。これは、今まで在籍した生徒や保護者の方の深い理解によって支えられてきた他に誇ることができる伝統です。「規則があるから守る」のではなく、「どうあるべきかを考え、行動することのできる生徒を育てていきたい」という創立当時からの姿勢を、これからももち続けていきたいと考えています。ご理解・ご協力をお願いします。

##### 1. 標準服について

本校の標準服は、ブレザー、ワイシャツ(ブラウス)、ネクタイ、上履きのみ規定しています。スラックス、スカート、ソックスは、各自ブレザー等に合うものをコーディネートしてください。基本的には、黒や紺を基本とし、落ち着いた色やデザインが望ましいです。スラックス、スカートについては、基本タイプが下記の店舗にあります。ソックスについても、スポーツソックスやハイソックスタイプなど、標準服としてふさわしいものを選んでください。

##### 2. 体操服について(体育・技術等の授業、宿泊の行事で使用します。)

本校指定のジャージ(上・下)・ハーフパンツ・半袖Tシャツがあります。下記の店舗にて取扱があります。

<取扱店> ナカモリ 学園店 つくば市竹園2-6-10 Tel:029-851-1052  
学生服専門店 つちや稲荷前店 つくば市稲荷前23-1 Tel:029-851-6636

##### 3. 通学用バッグについて

本校指定のものはありません。自転車を運転する際の安全上、リュック型をおすすめしています。

##### 4. 気温が高くなる季節の服装について

熱中症対策から体操服で過ごしても良い期間を設けています。

##### 5. セーター、ベスト、防寒着について

冬場にはセーター、ベストをブレザーの下に着用することができます。また、登下校時の防寒着の着用ができます。いずれも本校指定のものはありません。

##### 6. 持ち物について

「学習に必要な物のみ」を持参してください。ご不明な点は、お問い合わせください。

##### 7. 自転車利用にあたって

(1) 竹園東中学校では徒歩通学が基本です。(学校行事、部活動等で必要な場合の利用を許可しています。)

(2) 以下の地区の生徒は、希望をすれば自転車通学を許可しています。

【竹園1丁目の一部・吾妻4丁目の一部・千現1丁目・千現2丁目・東新井・倉掛の一部・花室・二の宮】

(3) 自転車利用上の注意点

- ・雨天時は、カッパを使用してください。傘をさしての運転は禁止です。
- ・ヘルメット、たすきを必ず着用してください。ヘルメットはつくば市から配付されます。たすきは各自購入してください。
- ・通学には、入学後学校から配付されるステッカーを貼付した自転車を使用してください。

(4) 通学用自転車の条件

- ・安全点検がされているもの
- ・両立スタンドであること
- ・ライトがついていること

#### 4 学校諸費の銀行口座振替について

本校では学校諸費において、正確で円滑な処理を行うため、銀行口座からの口座振替により集金をさせていただきます。詳細は次のとおりです。ご協力いただけますようよろしくお願いいたします。

(1) 取扱銀行・・・常陽銀行

※常陽銀行以外は取り扱っておりませんのでご注意ください。

(2) 振替日・・・令和7年度 年4回

5月20日(火)、6月13日(金)、7月7日(月)、8月7日(木)

(3) 振替金額内訳(令和6年度)※令和7年度に金額が変わる場合があります。

PTA会費	3,600円 (年間)→5月に一括徴収	} ×12ヶ月分を5・8 月に半期分ずつ徴収
教材費	18,000円前後(年間)→6・7月に半額ずつ徴収	
学年費	300円(9年生は400円)	
生徒会費	150円	
文化体育活動援助費	500円	
振替手数料	55円	

※5月振替時には、災害共済掛金(スポーツ振興センター掛金)460円も上記金額に加わります。

※教材費の金額は学年によって異なります。6月と7月に半額ずつ振替となります。

※学年費、生徒会費、文化体育費は5月と8月に半期分ずつ振替ます。すべての集金は8月で終了となります。

(転出の場合、PTA会費・学年費・生徒会費・文化体育費は転出月の翌月からの分を、教材費は未購入分を返金させていただきます。)

(4) 手続き

資料の「口座振替依頼申込手続実施のお願い」により、QRコードまたはURLから登録画面を開いていただき、同じく資料の「WEB登録のご案内」にある手順によりご登録をお願いいたします。なお、生徒番号につきましては、学校で一括して入力いたしますので、家庭での登録時には入力する必要はありません。

※令和7年2月7日(金)までにご登録をお願いいたします。

(5) その他

- 振替日や集金金額の詳細につきましては、5月上旬頃にお知らせいたしますので、そちらをご確認ください。
- 振替ができなかった場合は、後日指定口座へのお振込いただくことになります。金銭事故防止のため、口座振替での集金にご協力いただけますよう、よろしくお願いいたします。

令和7年1月吉日

竹園東中学校  
進級生保護者の皆様へ

学費等引落しのための常陽銀行への口座振替依頼申込手續実施のお願い

常陽銀行では学費等口座振替依頼申込手續について、WEBでの取り扱いを開始しております。つきましては、以下のQRコードまたはURLより、生徒情報や引落日口座情報等ご登録いただきますようお願い申し上げます。

【つくば市立竹園東中学校 専用】 口座振替依頼申込手續はこちらから↓  
[https://im.joyobank.co.jp/webapp/form/23749\\_ldjb\\_2/index.do?c25vPTA3MTU0](https://im.joyobank.co.jp/webapp/form/23749_ldjb_2/index.do?c25vPTA3MTU0)



なお、登録にあたって下記コード等の入力が必要となりますので、別紙を参考にご入力ください。

<登録にあたって必要な番号・コード等>

生徒番号  
入力しない

所属コード  
0001

金額コード  
101 または  
102(※下記)

開始年月  
2025年5月

※金額コードについて

令和7年度に竹園東中学校に8年生または9年生の兄弟が在籍する場合は「102」です。

また、上学年に在籍が無い場合でも、7学年に兄弟姉妹が在籍する場合（双子等）はお一人目を「101」、お二人目からの登録は「102」でお願いいたします。

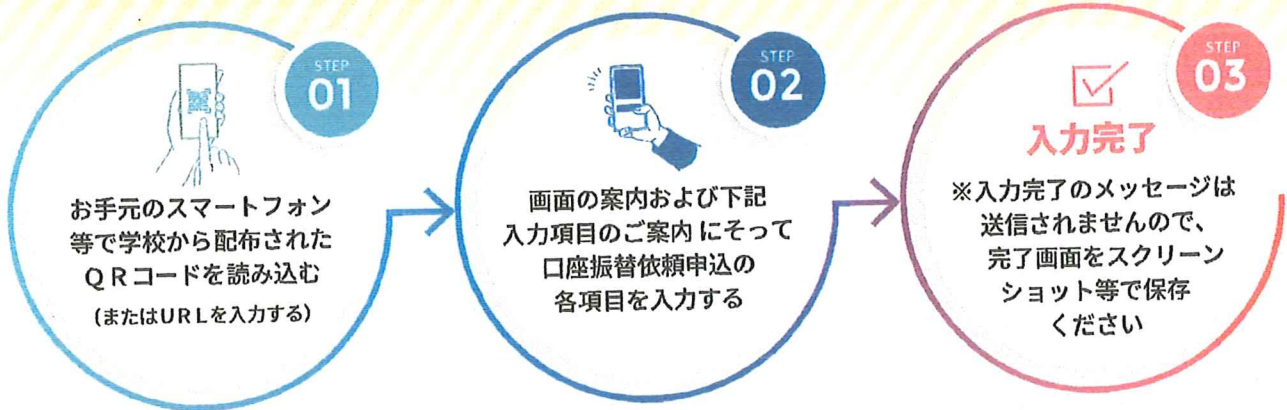
令和7年2月7日（金）までにご登録をお願いいたします。

# 【学費等預金口座振替依頼】WEB登録のご案内

常陽銀行では、学費等引落しのための口座振替のお申込みが、WEBから登録いただけます。お手元のスマートフォン等から簡単に登録できますので、ぜひご利用ください。

学費等預金口座振替依頼 WEB登録

## かんたん♪ 3ステップ!



(注) お客さまが入力いただいた内容については、後日、銀行で確認いたします (場合によっては、学校のご担当者様より、再入力をお願いする場合がございます)

### 『学費等預金口座振替依頼 WEB登録』入力項目のご案内

**預金口座振替依頼申込 (常陽銀行専用)**      申込日: ●●●●●●

●● 学校

**区分**  新入生  転入生  在校生

**生徒番号**  (10桁76)

**生徒名**  (姓と名の間にスペースを入力してください)

**生徒名フリガナ**  (姓と名の間にスペースを入力してください)

**百円コード**  (6桁46)

**会費コード**  (4桁26)

**開始年月**  年  月

**既定口座**  **現金振込**  **口座振替**

**預金種別**  (10桁26)

**口座番号**  (10桁76)

学校から指定されたとおりご入力ください

生徒情報をご入力ください

口座振替に指定する口座情報をご入力ください

ご不明な点がございましたら、お近くの常陽銀行の窓口までお問合せください。

